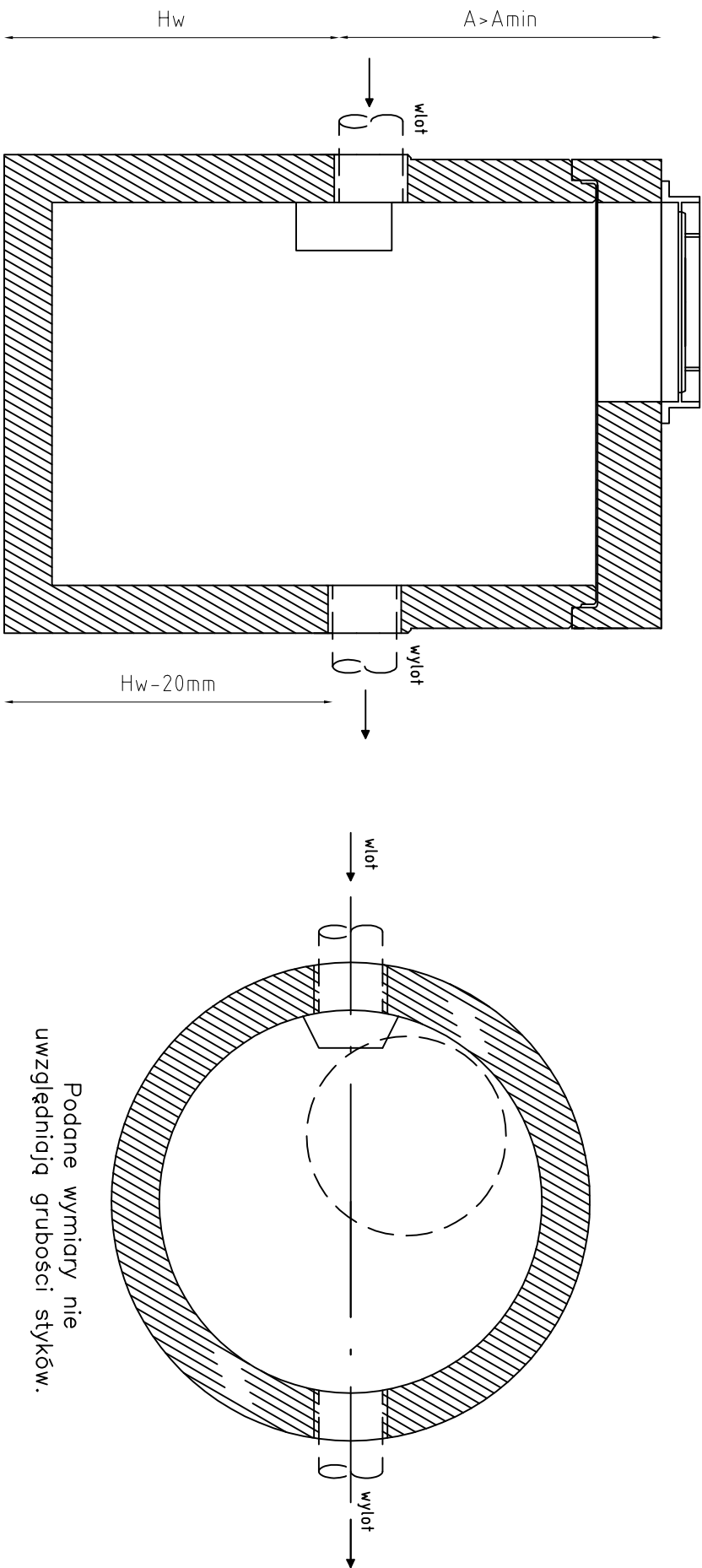



# OSADNIK OS1200/1,0



Podane wymiary nie  
uwzględniają grubości styków.

<div><div><b>PRO-EKO Projekt Sp. z o.o. Konin</b> 62-510 Konin ul. Traugutta 2/2 tel./fax 063-244-14-40</div><div><b>Pro-Eko Projekt</b> Spółka z o.o.</div></div>			
Inwestor: <b>Wielkopolski Zarząd Dróg Wojewódzkich w Poznaniu</b> <b>Wilczak 51, 61-623 Poznań</b>			
Projektował:	mgr inż. Iwona Dąbrowska specjalność instalacyjno-inżynierska w zakresie ściek sanitarnych GP.115/7346/II/35/91	Data:	11.2016
Sprawdził:	mgr inż. Krzysztof Wawrzyniak specjalność instalacyjno-inżynierska w zakresie ściek wod. - kan. GP/342/183/94	Data:	11.2016
Opracował:	mgr inż. Agnieszka Karmowska	Data:	11.2016
Opracował:	mgr inż. Adam Kujawa	Data:	11.2016
Nazwa zadania : <b>Budowa kanalizacji deszczowej w ciągu drogi wojewódzkiej nr 471 w m. Lisków</b>			
Temat rysunku :	Osadnik OS1200/1,0		SKALA 1:20
	Branża: Sanitarna		Stadium: Projekt Budowlany
			NR RYSUNKU <b>9.0</b>